

奥沢病院 News Letter

病院理念：私たちは、患者様の意志とプライバシーを尊重し、心のこもった質の高い医療サービスを提供します。



2011年1月号 Vol.162
発行者：広報委員会
ホームページ
[Http://www.tmg.or.jp/okusawa](http://www.tmg.or.jp/okusawa)

From the Editor(医師のコラム):



謹賀新年

院長 松村光芳

明けましておめでとうございます
清明爽涼な新春。新しい年が始動しました。

昨年来、政治の混迷、現政権のビジョンなき迷走、失策続きの外交、検察の権威失墜、円高不況など、これまで日本の国家・社会が築き上げてきた信用、権威や価値観、さらには社会の秩序やルールが根底から揺らいでしまうようなことが頻発しています。このまま日本は沈没してしまうのではないか？と悲観的で自虐的な報道をするマスコミ。本当にそうなのでしょか？

答えは“No!”です。単に日本国内だけに目を向けていると、あたかも日本だけが衰退の一途をたどっているように思えますが、世界に目を向けてみると、まだまだ日本の社会は、豊かで、平和で、安全で、清潔で、安心なのです。「頭の痛いさまざまな問題」はいつの時代・どの国にもあります。他の国よりまだマシだという相対的な意味でなく、日本にはその「解」を求めて皆で懸命に努力するという「未来に向けて変化し続けるポテンシャルが(まだ)ある」という、ポジティブな面に目を向けるべきだと思います。

我々は「先人達の築き上げた素晴らしい国に生きている」という自信と誇りを持って、より豊かで成熟した未来を築いていきたいものです。

医療制度に目を向けると、「医療崩壊」などと自虐的に表現される昨今の状況は、たしかに問題山積です。それでも日本は世界一効率的でレベルの高い医療システムを維持しています。世界第2位の経済規模を誇る日本の医療費についてGDP比で比較してみると、日本は8.1%と驚くべき事にOECDの31カ国中22位(ちなみに1位のアメリカは16%)なのです。豊かで成熟した社会にとって、もっとも大切なことは「安全・安心して、健康に生活できる」事でしょう。限られた財源の中でいかに上手に遣繰りするか？大局に立って、日本の将来の社会福祉システムのグランドデザインができるリーダーの登場が望まれます。

本年も当院の設立理念である「患者様の意志とプライバシーを尊重し、心のこもった医療サービスを提供する」ことを、職員一同が日々意識し、捲まず弛まず努力してゆく所存です。本年もどうぞよろしくお願ひ申し上げます。



Contents:

医師のコラム.....1	謹賀新年～院長 松村 光芳～
各部署からの情報.....2	肺がん健診～放射線科～ For English-speaking Clients
奥沢病院だより.....3	急性胃腸炎が流行っています!! クリスマスキャンドルサービス
診療案内・病院からのお知らせ.....4	

奥沢病院の職員一同は患者さま(クライアント)のご意志とプライバシーを尊重します。

- 患者様の意志とプライバシーを尊重した医療
- 苦痛・恐れ・不安の解消に最大限の努力をする事
- 公正な医療:十分な説明と、同意を得た治療契約
- 24時間365日の二次救急医療体制
- 周辺の医療機関との密接な医療連携
- 総合的診療と特色のある専門外来

肺がん検診

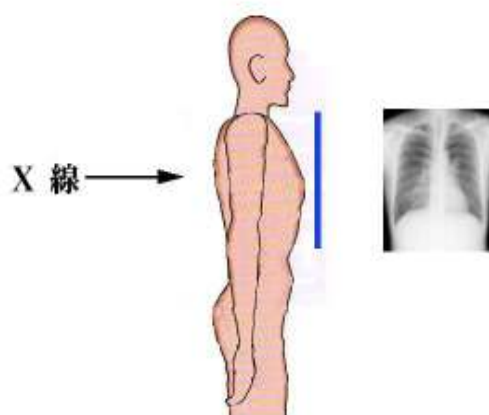
2010年10月1日からたばこ税率が上がり、禁煙を考える傾向にある反面、『やっぱり、ヤメラナイ!』という方々も多いでしょう。非喫煙者においても、周りに喫煙者がいなくなったわけではありません。他人の吐いた煙を吸ってしまっては意味がありません。

男性では、かつては胃がんが圧倒的に多かったのですが、近年では肺がんが急増し、がんによる部位別死亡数は、1位 肺がん 2位 胃がん 3位 大腸がん となっています。

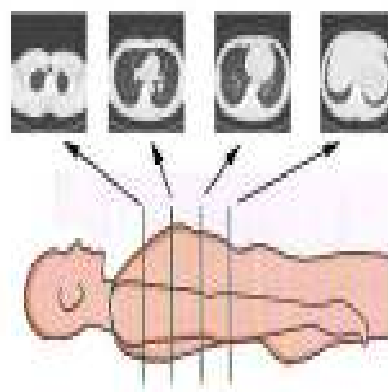
女性においても、若い頃からの喫煙率の上昇により、減少傾向にある子宮がんを抜き、トップ3(大腸がん・肺がん・胃がん)に入っています。

しかし早期の肺がんは、数ミリ程度の大きさであれば、治療は可能です。胸部のレントゲン撮影では、必ず発見できる保障はありませんが、CTによる撮影であれば小さな病変を発見することが可能です。早期発見、早期治療にCTが大きな役割を果たしています。

レントゲン撮影



CT



レントゲン撮影では、血管・心臓・骨などが重なり、障害になる場合があります。しかし、CTでは輪切り画像であるため、それらの障害が軽減されます。また、5ミリ間隔で画像を得ており、微小なものまで撮影可能です(場合により、1ミリ程度の画像を作成可能)。

また喀痰検査で痰を調べることにより、肺や気管支などの呼吸器のさまざまな情報を得る事ができます。

【肺がん検診対象者】

- ・ 喫煙歴がある。
- ・ 痰に血が混じっている症状がある。
- ・ 大気汚染地域に住んでいる。
- ・ 咳が出る、胸の痛みがある。
- ・ 肺疾患の既往歴がある。
- ・ 40歳以上。
- ・ 肺癌家系。

☆以前に比べ、器機の性能も上がり、低被爆・短時間撮影が可能となっていますので、定期的な検診をおすすめします。

For English-speaking Clients:

Clinic Hours:

9:00 – 12:30, 14:00 – 17:00 on
Monday through Friday,
9:00 – 12:30 on Saturday.

Open 24 hours

On emergency basis

Physicians who can speak English are available at the Okusawa Hospital & Clinics, comprising General Family Practice, Internal Medicine, General Surgery, Orthopedic Surgery and Pediatrics. Health checkup, vaccination, counseling & consulting for second opinions are also ready for service.

奥沢病院だより

急性胃腸炎が流行っています!!

突発的に起こる胃腸炎のことを急性胃腸炎といいます。胃腸炎のなかでも、激しい下痢や嘔吐、腹痛・発熱・食欲不振などの症状が表れるものを、一般的に急性胃腸炎と呼んでいます。

急性胃腸炎の発症ルートは、感染がほとんどを占めており、ウイルス感染によるノロウイルスが原因となる場合もあります。

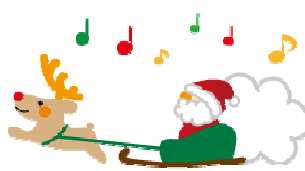
対策として、まずは手をこまめに洗ってください。また、急性胃炎が食事によって引き起こされる場合は、よく噛んで食べて腹八分目にすることが大切です。

そしてお酒や嗜好品は炎症を引き起こす原因となりますのでアルコールを控えることも大切です。急性胃炎の原因には不規則な生活やストレスも原因になりますので、そのような原因を取り除くことが予防になります。



クリスマスキャンドルサービス

キャンドルサービスは、ナイチンゲールが1本のろうそくを頼りに看護活動を続けた精神を受け継ぎ始まったと言われていました。



奥沢病院でも毎年続けられ、昨年は12月22日に行いました。

看護スタッフに事務職員も加わり、キャンドルの暖かな癒しの灯りを手にベッドサイドへ伺いました。そして、思いを込めたクリスマスカードを患者様お一人お一人へ贈らせて頂きました。

皆様の1日も早いご回復を願いながら、今年を笑顔に涙ありの厳かなキャンドルサービスでした。



～キャンドルを手に患者様のもとへ～

～思いを込めたメッセージを～

外来担当医表(1月):

都合により変更することがございます

		内科	外科	整形外科	小児科
月	午前	伊平 菅田	松村 (総合診療)	越野	常見
	午後	若林(膠原病)	伊達(消化器外科一般)	—	常見
火	午前	伊平 市川(神経内科)	小山 (一般外科・肝・胆・膵)	—	常見
	午後	川井 井出教授(膠原病)	外科常勤医	越野	予防接種・乳児検診 櫻井(15:00～診察)
水	午前	川井 大野(糖尿病)	松村(総合診療) 梅田(乳腺・消化器外科)	越野	常見
	午後	大西 川井(糖尿病特診)	梅田 (乳腺・消化器外科) 足立(第2・4週)	稲垣(手専門医) 15:00～診察	予防接種・乳児検診 常見(15:00～診察)
木	午前	板谷(神経内科) 菅田	伊達(消化器外科一般)	神(じん) (脊椎専門医)	(検査)
	午後	川井	尾本(心臓血管外科) 東京医大(皮膚科)	越野	予防接種・乳児検診 常見(15:00～診察)
金	午前	菅田 伊平	松村 (総合診療)	定方	常見
	午後	櫻井(循環器内科)	飯島(第1・3・5週) 伊達(第2週) 神山(第4週)	—	常見
土	午前	川井 伊平(~10:30) 菅田(10:30~)	梅田(第1.3.5週) 伊達(第2.4週)	松岡(第2.4週) 越野(第3.5週)	常見

医師紹介

松村 光芳：院長。医学博士。日本外科学会・日本小児外科学会専門医。昭和大学医学部兼任講師。1985-1988ロスアンゼルス小児病院フェロー、1993-1994ニュージーランド・ウェリントン病院外科シニアレジストラ。外科・小児外科・総合診療科担当。日本医師会認定健康スポーツ医

伊平(いはい)慶三：副院長。内科部長。医学博士。日本内科学会認定医。日本アレルギー学会専門医。呼吸器・アレルギー疾患を専門とする。内科・総合診療科担当

常見(つねみ)享久：小児科部長。医学博士。町田市民病院、葛飾赤十字産院、東京女子医大心研等に勤務。昭和大学小児科専任講師を経て現職。昭和大学小児科兼任講師。日本小児科学会認定医

梅田 耕明：医学博士、日本大学医学部卒、日本外科学会専門医、日本消化器外科学会認定医、東京医科大学救急医学講座兼任講師。消化器一般外科、肝胆道膵臓外科、乳腺外科、緩和ケア、救急・地域医療連携担当。マンモグラフィ検診精度管理中央委員会読影認定医。

川井 仁：内科・糖尿病外来担当。医学博士。日本内科学会認定医、日本糖尿病学会専門医。2005年6月より現職。

菅田 彰：医局長。内科一般、呼吸器担当。医学博士。日本内科学会認定医、日本アレルギー学会専門医。2005年11月より現職。

越野 鎮人：整形外科。医学博士。日本整形外科学会専門医。専門は、一般外傷、骨粗鬆症、股関節疾患。

伊達 淳：外科。医学博士。日本外科学会認定医。専門は一般消化器外科。2009年10月より現職。

病院からのお知らせ:

総合診療科について

何科に受診したらよいかわからない症状は少なくなく、健康上の問題は単純でない事も多いものです。当院では、特定の診療科目にこだわらず、患者様にお気軽に御相談頂くために「総合診療外来」を設けております。診察受付時にお申しつけください。

セカンドオピニオンについて

「別の専門医・医療機関の意見を聞いてみたい…」と、悩んでおられる方はたくさんいらっしゃいます。欧米では当たり前の、「セカンド・オピニオン」というシステムを当院では尊重しています。患者様・御家族にとって最適な選択をしていただくためのお手伝いをさせていただきます。お気軽に御相談ください。

医療相談室(MSW)

医療費・在宅介護・入院・転院など、医療全般に関する御質問や御相談がございましたら、医療相談室(清水)、看護部長(大竹)まで、お気軽にお申しつけください。

地域医療連携室より

看護・介護に関する相談窓口として、外来 受診・入院・転院のご相談や、退院後の在宅 看護・介護に関するご相談など、医療サービス全般の相談を、MSW・看護師・医事課職員が承ります。お気軽に外来受付か職員までお申しつけください。相談は無料です。

海外医療機関との連携

奥沢病院は、アメリカ・ハワイ州のクイーンズ・メディカル、カイザー・パーマネンテ、カピオラニ・ヘルスと医療連携を結んでいます。ハワイへのご旅行時の医療相談や、現地での治療・人間ドックなど、ご相談を承ります。

お車で御来院の方へ

患者様及びご面会の方につきましては、会計又は面会終了時に受付にて無料券を配布させていただきますのでお気軽にお声をかけてください。また、ご不明な点がございましたら受付までお申し出下さい。

松村院長ラジオ番組出演のお知らせ

2009年7月5日(日)より毎週日曜日、FMサルス84.1MHz。「サルス・ファミリーテーブル」にて12時から14時の時間帯で松村院長が出演しております。

内容は「教えて、まーく先生」のコーナーにて健康情報の発信です。皆様、是非ご視聴ください。



御面会の方へ

面会時間は9:00~20:00です。患者様のプライバシーを守るため、当院ではお部屋に患者様のお名前を表示しておりません。御面会される方は、受付にて面会カードをお受け取りになり、ナースステーションにてお部屋番号をお確かめください。

ピンクリボン自動販売機を導入しました

TMG(戸田中央医科グループ)で乳がん撲滅運動を積極的に取り組んでいる中、当院も7月10日(土)にピンクリボン自動販売機を導入しました。

この自動販売機は売上金の一部をがん撲滅支援に活かされています。

2階談話室に設置していますので皆さん、是非ご利用下さい。



最新型16列マルチスライスCT稼働中!

最新型16列マルチスライスCTの特徴は・・・

- ①画像向上、検査時間短縮
- ②3D画像作成
- ③分かりやすいインフォームド・コンセント
- ④被曝の低減



メタボリックや肺ガン健診を行っております。是非この機会に当院のCTをご利用ください。

お問合せは・・・当院放射線科まで
TEL:03-5701-7788(代表)

駐車場規制のお知らせ

来る、2月6日(日)奥沢共栄会主催の「冬のふれあい祭り」が行われます。この開催に伴いまして、下記の日程で当院の駐車場がご利用できなくなります。

皆様には大変ご迷惑をお掛けいたしますが、何卒ご理解いただきご了承くださいますよう、宜しく願い申し上げます。

日時:2月5日(土)午後11時から6日(日)午後3時まで

大野医師診療開始のお知らせ

1月5日(水)より内科・大野香代子医師の診療を開始致します。専門は糖尿病です。診察日は下記の通りとなります。

【診察日】毎週水曜日 午前



医療法人 柏堤会(財団) 奥沢病院

〒158-0083 東京都世田谷区奥沢2-11-11
TEL:03-5701-7788 FAX:03-5701-2922
ホームページ<http://www.tmg.or.jp/okusawa>

周囲の医療機関との密接な医療連携
奥沢病院アテンディング・ドクター

昭和大学病院・都立荏原病院・都立広尾病院・日赤医療センター・せんぼ東京高輪病院・国立東京医療センター・心臓血管研究所附属病院 他

診療科目

内科・外科・小児科・整形外科・放射線科・麻酔科

診療時間

平日 9:00~13:00(受付8:30~12:30まで)
14:00~17:00(受付13:30~16:30まで)

土曜 9:00~13:00(受付8:30~12:30まで)

月・金に限り(内科・外科・小児科)

夜7時まで検査・通常処方が可能です。(受付18:30まで)

休診 土曜午後・日祭日

※当院は24時間体制で診療を行っております。曜日により診療科が異なりますのでお電話にてご確認ください。

会社・個人向け各種健康診断・人間ドックも随時受付しております。乳児健診・各種予防接種を受付けております。

予約制になりますので、お電話でお申込みください。